



# Parcours d'éducation artistique et culturelle.

*Musée en images*

## *La route de la soie*





# Parcours d'éducation artistique et culturelle.

## *La route de la soie*



**COLLEGE LA SALLE SAINT-CHARLES 6e 1**

**Année 2016 - 2017**

# SOMMAIRE

Remerciements.....	p.4
Introduction.....	p.5
Qu'est-ce que la route de la soie ?.....	p.6
Carte.....	p.7
La Grande Muraille.....	p.8
Les caravanes.....	p.9
Oasis/ caravansérail .....	p.10
Influence artistique, religieuse, culturelle.....	p.11 à 20
<b>Conclusion.....</b>	<b>p.21</b>

# Remerciements

Plusieurs personnes ont permis la réalisation de ce projet.

Nous venons apporter nos remerciements :

- Au chef d'établissement et au Directeur Adjoint qui nous ont permis la réalisation de ce travail interdisciplinaire.
- Au responsable informatique,
- Au professeur documentaliste et à la documentaliste adjointe pour toute l'aide apportée dans le domaine informatique et documentaire.
- À l'équipe pédagogique
- Au professeur d'Histoire-Géographie, qui a mené à bien ce projet.

Un grand bravo aux élèves de la 6e 1, qui ont participé à ce travail collectif, et un grand merci à leurs parents pour leur confiance dans le travail accompli.

# INTRODUCTION :

La dénomination « **Route de la Soie** » ne désigne pas seulement une route mais un réseau de voies de communication à la fois terrestres et maritimes, ayant mis en contact dès l'Antiquité les **contrées lointaines de l'Orient et de l'Occident**.

C'est au géographe allemand **Ferdinand Von Richthofen** que l'on doit cette appellation qui témoigne de l'intérêt, **au XIXe siècle**, pour les routes reliant l'Extrême-Orient à l'Occident.

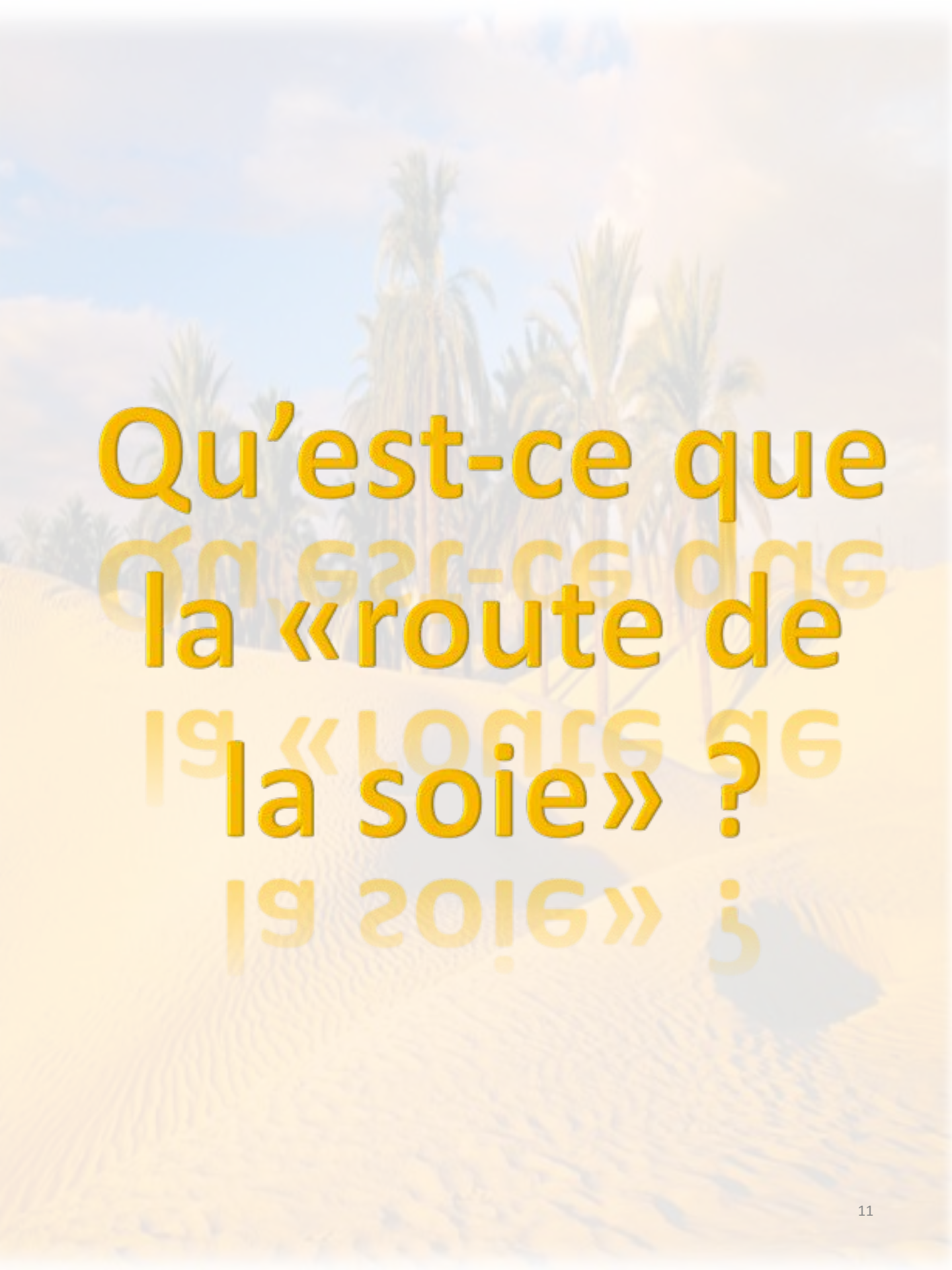
Ces réseaux, mettant en contact des peuples et des civilisations fort différents, permirent non seulement des échanges commerciaux mais aussi philosophiques, religieux, scientifiques, culturels, esthétiques et techniques.

Les routes de la soie empruntent divers chemins, elles évitent ou contournent les déserts, les hautes montagnes et les régions plus inhospitalières.

Voyager au sein d'une caravane est une aventure longue et périlleuse.

Il faut combattre à la fois les obstacles naturels tels que déserts, cols, tempêtes de sable, gel, éboulements... mais aussi se heurter fréquemment aux dangers que représentent les hommes. Guerres civiles, banditisme, tribus nomades rivales... sont des dangers permanents. La sécurité des marchands et de leurs biens précieux est donc une préoccupation de tous les instants.

*Venez, suivez nous.... On vous emmène  
découvrir la route de la soie !*



Qu'est-ce que  
la «route de  
la soie» ?



La « route de la soie » est en fait **un ensemble de routes commerciales, terrestres et maritimes, qui relie la Chine à l'Occident.**

Il s'agit d'un des premiers exemples de **grand commerce international** de l'Histoire. Les itinéraires commerciaux passaient par **l'Asie centrale** et s'achevaient sur la **Méditerranée**. Au total, la Route de la Soie couvre une distance d'environ **7000 kilomètres** depuis la capitale chinoise **Xi'an en Chine.**



La route de la soie fut **ouverte au II<sup>e</sup> siècle av. J.-C.** par le général chinois **Zhang Qian**. Les empereurs Han étaient en conflit avec les nomades Xiongnu et, pour lutter efficacement contre ces cavaliers redoutables (peut-être les ancêtres des terribles Huns), avaient **besoin d'alliés et de chevaux**. En poussant plus à l'ouest, vers les steppes d'Asie centrale, les Chinois se donnaient la possibilité d'acheter des chevaux, voire de se trouver des tribus alliées ou mercenaires. Pour cela, il fallait de l'argent : l'Empereur décida alors de faire **commerce de la soie, matière précieuse monopole d'État**, dont seule la Chine possédait le secret de fabrication.



La route comportait plusieurs itinéraires possibles, tant terrestres que maritimes. Au nord, les routes terrestres furent bientôt protégées sur une partie du trajet par le prolongement de la **Grande Muraille**.

**La grande muraille de Chine a été construite entre 214 et 204 AV J.-C**



La Grande Muraille s'étend d'Est en Ouest dans la Chine du Nord (longueur : 2 700 kilomètres), elle serpente le long des crêtes de montagnes, de collines, à travers des steppes et des déserts. Sa construction dura plus de 2 000 ans, (770-476 av. J.-C.) jusqu'à la fin de la dynastie des Ming (1368-1644).

Les convois étaient formés de **caravanes de chameaux ou de dromadaires** pouvant atteindre 500 personnes.

Les marchands empruntent la route de la soie à dos de chameau, la route est longue et ils traversent le désert où il fait très chaud, ils parcourent des montagnes où il peut y avoir des éboulements. Leur vie est risquée, ils peuvent rencontrer des bandits qui vont cambrioler leurs marchandises et peut être même les tuer. Les voleurs étaient armés de couteaux ou bien de fusils chargés, prêt à tirer à toute heure. Ils avaient très peu de provisions avec eux mais aussi très peu d'eau (sachant qu'ils parcouraient plusieurs kilomètres de la Chine à l'Europe).

Chameaux ou de dromadaires



Halte caravanière sur la route de la soie



<http://didierlamouche.over-blog.com/la-route-de-la-soie.html>



Chaque animal pouvait transporter environ 140 kg de marchandises. Les pistes contournaient le **grand désert du Taklamakan**, puis rejoignaient **la Perse via l'Asie centrale** et poussaient ensuite à travers **la Syrie vers la Méditerranée**. Des postes de garde militaire sont établis le long des routes et les voyageurs doivent montrer leur laissez-passer. Ces documents donnent le signalement, le nombre d'animaux qui accompagnent la caravane, la date, le motif et la destination du voyage.



## Une oasis

Les voyageurs font halte à intervalles réguliers ou se réfugient dans des **cités-oasis** situées entre les montagnes et les déserts. Ces oasis servent de lieu de ravitaillement et de lieu d'échange pour les marchandises. Peu à peu, ces cités deviennent d'importants centres commerciaux et économiques.



**Une oasis**, en géographie, désigne une zone de végétation isolée dans un désert. Ceci se produit à proximité d'une source d'eau ou lorsqu'une nappe phréatique est suffisamment proche de la surface du sol ou parfois sur le lit de rivières venant se perdre dans le désert.

## Une caravansérail

Les marchands faisaient rarement la route en entier : les itinéraires étaient jalonnés de relais, installés dans des **oasis-forteresses**, pourvus de **caravansérails** qui servaient de lieu d'échange et de repos.



C'est une image d'une **caravansérail** . C'est un bâtiment pour abriter les chameaux, les marchandises et les marchands des gangsters. Les marchands s'y reposaient et y mangeaient .

# L'INFLUENCE ARTISTIQUE, RELIGIEUSE ET CULTURELLE DE ROUTE DE LA SOIE

La route de la soie a été un élément important dans les échanges de marchandises (soie, pierres précieuses...).

*Voyons ensemble quelques exemples de produits échangés grâce à la route de la soie....*



# LA SOIE

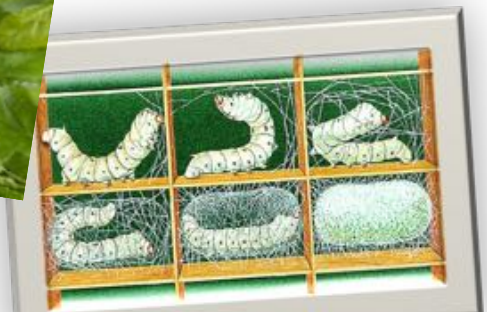
## Comment fabriquer la soie ?

La soie était fabriquée à partir des **cocons des vers à soie**, selon des techniques qui restèrent longtemps secrètes.

Pour la fabrication de la soie, la chrysalide doit être tuée sans abîmer le cocon. Les cocons sont donc étouffés dans des étuves de 70 à 80 °C, puis trempés dans le grès. On s'en sert pour faire des vêtements, des draps, des décorations, etc...

L'origine de la soie et de sa production sont entourées de mythes.

*« Ainsi, une princesse en train de boire une tasse de thé, assise sous un mûrier, aurait-elle soudain remarqué qu'un cocon était tombé dans la tasse. Alors qu'elle essayait de le repêcher, il apparut que le fil de soie avait été libéré par l'eau chaude. Le cocon put alors être dévidé et le fil de soie ainsi découvert. »*



Le ver élevé en Chine pour la production de la soie est le *bombyx mori* ou *bombyx du mûrier* qui fabrique des cocons blancs. Il est totalement domestiqué et provient d'un papillon nocturne blanc qui ne peut plus voler et qui ne pourrait survivre dans la nature.

Source de l'image :

<https://fr.dreamstime.com/photos-images/nourriture-de-ver-soie.html>

# Les usages de la soie

En Chine, la soie n'était pas seulement utilisée dans le costume et le revêtement ; elle servait également de support à l'écriture et à la peinture.

En Chine, la soie a été le support du livre avant le papier

Tissu de soie avec scène de chasse, VIIe-VIIIe siècle Exhumé en 1973, tombe 119, Astana, Turfan, H. 44 cm, l. 29 cm Urumqi, Musée de la Région autonome ouïgoure du Xinjiang, XB 10460



Une robe romaine en soie



La Route de la Soie dossier pour les enseignants d. haumont & c. van linden Musées royaux d'Art et d'Histoire (mrah) • europalia.china www.mrah.be



<http://classes.bnf.fr/livre/grand/880.htm>

**Rouleau peint du Sutra de Kannon (support : rouleau de soie)**

Kannon-gyô emaki Kikuchi Yôsai (1788-1878), Japon, 1838.

Soie, 33,2 x 1 339,5 cm BnF, Manuscrits, Smith-Lesouëf japonais K. 44 (1)

© Bibliothèque nationale de France

# Les chevaux du Ferghana



Les Chinois appelaient les **chevaux du Ferghana** , les chevaux qui suent du sang » (leurs peaux étaient toujours recouvertes de gouttelettes de sang à cause d'un parasite de la peau) ou « **chevaux célestes** » car ils attribuaient leur naissance à l'union d'une jument et d'un dragon

Un seul cheval pouvait être échangé contre 40 pièces de soierie. Mais ces chevaux ont une réputation tellement prestigieuse qu'on n'hésitera pas devant un tel prix, fut-il exorbitant. Les chevaux du Ferghana sont donc bien différents des petits chevaux des steppes, également importés mais connus des Chinois depuis des siècles déjà.

L'empereur Han comprend rapidement que ces chevaux rapides et résistants sont un avantage militaire dans sa lutte sans merci contre les nomades.

# Les épices

## La canelle en bâton

(Mexique, Polynésie, Madagascar)



**Clou de Girofle**  
(Iles de l'Océan indien, Chine)

**Safran** (Proche Orient, Europe  
Méditerranéenne)

## La vanille ( Mexique)



## Cayenne ( Amérique Inde)

**Coriandre** (Europe  
Méditerranéenne, Proche Orient)

**Cumin**  
(Bassin méditerranéen)

**Poivre** (Sud est asiatique,  
Madagascar)



## Le chameau en terre cuite



*Chameau chargé, terre cuite avec traces de glaçure brun-foncé, Chine, dynastie Tang (618-906) MRAH, Inv. E.O.931.*

*Les chameaux témoignent de l'importance que revêt cet animal dans le commerce caravanier. Outre sa capacité à parcourir le désert sur de longues distances, le chameau supporte en effet des charges de plus de 200 kilos auxquelles il faut encore ajouter les provisions destinées aux marchands pour la durée du voyage.*

## - La porcelaine

**Jarre à couvercle ;** Dynastie Ming, période Xuande, 1426-1435, Musée national du palais, Taipei



[https://books.google.com  
/books](https://books.google.com/books)

## L'ambre



EXCELLENT DISQUE BI EN JADE  
néphrite décoré de dragons  
CHINE - DYNASTIE HAN ( 206  
av./220 apr. J.-C.)



<http://www.galeriegolconda.com/wp-content/uploads/2014/04/certif.805.pdf>

## Le lin



## L'ivoire



<http://www.patrickvoillot.com/fr/ivoire-127.html>

## Le verre

Gobelet en verre sassanide Vers le VIe siècle Découvert en 1989, grotte Simsim, Kucha H. 9,7 cm, Ø 12,1 cm Urumqi, Musée de la Région autonome ouïgoure du Xinjiang, XB 12950



## Le jade



Crochet de ceinture serti de jade IIIe siècle avant notre ère Shaoguan

Bronze, or et jade L. 21,7 cm Bruxelles, MRAH, L 229

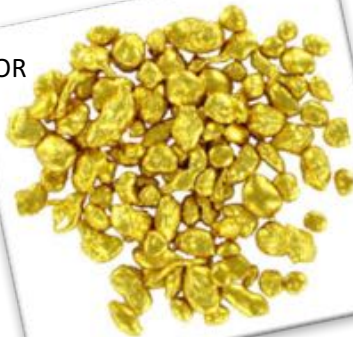
## Les métaux précieux

### Le corail

Pierres précieuses



OR



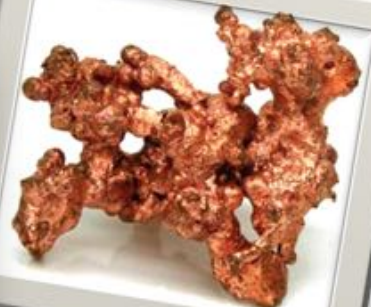
Palladium



Zinc



Cuivre



## L'INFLUENCE RELIGIEUSE ET CULTURELLE DE ROUTE DE LA SOIE

La diffusion des religions nouvelles a été facilitée par les échanges commerciaux sur la route de la soie.

C'est ainsi que le bouddhisme, le christianisme, l'islam... se répandirent très loin de leur terre d'origine par les activités des commerces.

Ce que le patrimoine culturel et artistique des peuples d'Asie centrale a d'unique, il le doit en grande partie à la route de la soie.

**Par la route de la soie arrivèrent également les idées, les philosophies, les religions.**



La Route de la Soie dossier pour les enseignants d. haumont & c. van linden Musées royaux d'Art et d'Histoire (mrah) • europalia.china www.mrah.be

*Lors de leurs parcours, voyageurs et marchands rencontrent des tribus nomades vivant dans des yourtes. Cette tente circulaire est caractéristique des nomades des confins de la mer Caspienne à la Mandchourie*



Après les "chevaux célestes" du Ferghana, ce fut aussi le bouddhisme que la Chine importa et assimila à sa culture propre.



[https://www.clio.fr/voyage\\_culturel\\_chine/ch\\_95\\_la\\_route\\_de\\_la\\_soie\\_de\\_xi\\_an\\_a\\_samarcande.asp](https://www.clio.fr/voyage_culturel_chine/ch_95_la_route_de_la_soie_de_xi_an_a_samarcande.asp)

Le moine bouddhiste [Xuan Zang fut peut-être au VIIe siècle le plus célèbre de tous les voyageurs chinois de la Route de la Soie; ce fut l'un des grands traducteurs de textes bouddhiques indiens.](#)

Pagode de la Grande Oie à Xi'An (bouddhisme)



Les armées musulmanes balayèrent la Perse en 642 et s'emparèrent de Boukhara en 709 et de Samarcande en 712. En 751, ils encerclèrent les Chinois dans la vallée du Talas ([Kirghizie actuelle](#)) et les repoussèrent au-delà du massif des Tian Shan qui marque encore aujourd'hui la limite de la Chine.

## Minaret d'Emin (islam)

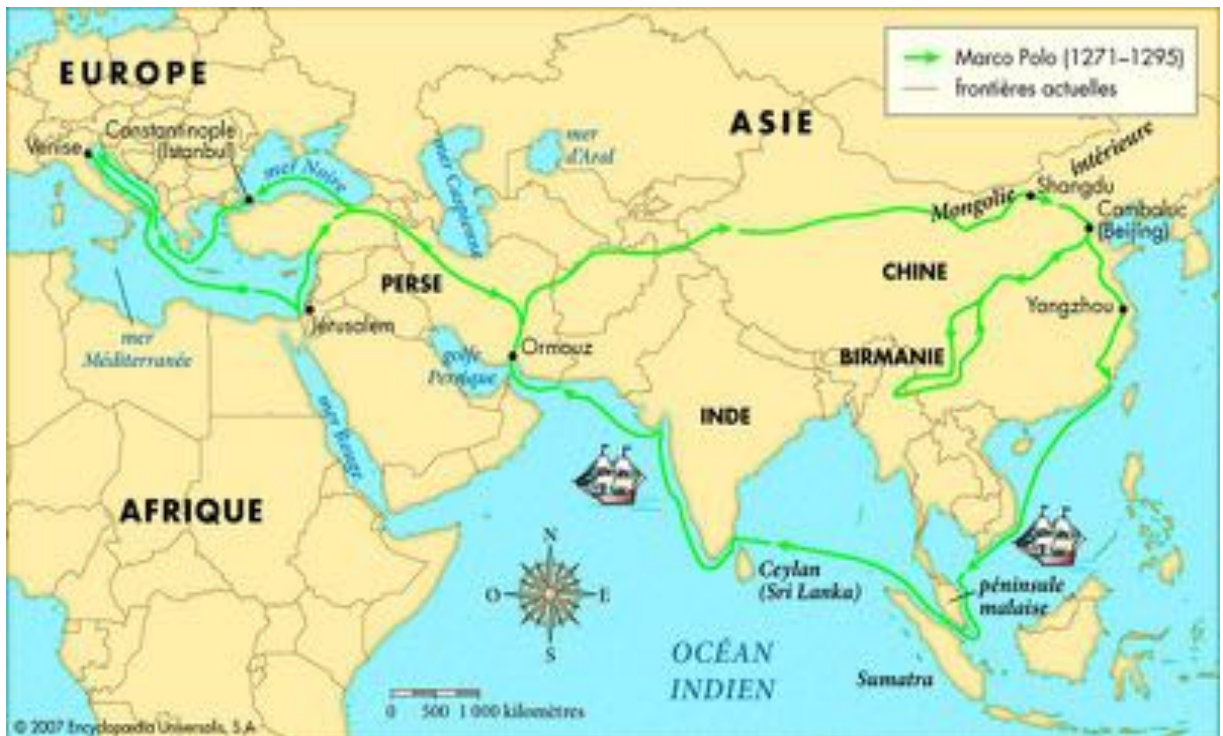
L'islam fut introduit en Chine pendant la dynastie Tang par des commerçants et des missionnaires arabes venus par la Route de la Soie . Par la suite, d'autres marchands arabes arrivèrent par voie de mer dans les ports du sud de la Chine où ils construisirent des mosquées et firent de nombreux convertis. Au [Xinjiang, l'islam a influencé presque tous les aspects de la société.](#)





La route de la soie est une route empruntée par **Marco Polo** à la fin du **XIII<sup>e</sup> siècle** pour explorer la Chine

Trajet de Marco Polo



La route de la soie ne fut délaissée que progressivement, à partir du **xv<sup>e</sup> siècle**, avec la généralisation de la production de soie en dehors de Chine et l'**ouverture par les Européens de la route maritime des épices**.

## *CONCLUSION*

La route de la Soie évoque un processus assimilable à la [mondialisation](#). Elle maintenait une culture internationale qui liait ensemble des peuples aussi divers que les [Turcs](#), les [Tokhariens](#), les [Sogdiens](#), les [Perses](#), les [Byzantins](#) et les [Chinois](#).

De l'Antiquité à la fin du Moyen Âge occidental, elle a permis que se tisse un puissant lien commercial entre l'Extrême-Orient et l'Europe.

Si l'appellation « route de la soie » a été bien admise, c'est parce qu'effectivement, la précieuse étoffe fabriquée en Chine était le produit le plus prestigieux que transportaient les caravanes qui l'empruntaient.

Au total, la route de la soie qui cesse vraiment de fonctionner au seuil de l'ère des grandes découvertes et de l'imprimerie, résume parfaitement la circulation des savoirs.

Depuis la fin du XXe siècle, avec l'aide de l'UNESCO (*L'Organisation des Nations unies pour l'éducation, la science et la culture*), des pays situés sur son tracé favorisent la création de circuits touristiques. Ceux-ci font renaître, du moins symboliquement, l'antique piste marchande.

