

INFORMATION CORONAVIRUS

COVID-19

PROTÉGEONS-NOUS LES UNS LES AUTRES



**Se laver régulièrement
les mains ou utiliser une
solution hydro-alcoolique**



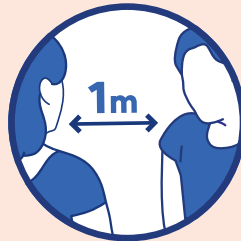
**Tousser ou éternuer
dans son coude
ou dans un mouchoir**



**Se moucher dans
un mouchoir à usage unique
puis le jeter**



**Eviter
de se toucher
le visage**



**Respecter une distance
d'au moins un mètre
avec les autres**



**Saluer
sans serrer la main
et arrêter les embrassades**



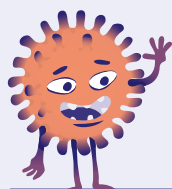
**En complément de ces gestes, porter un masque
quand la distance d'un mètre ne peut pas être respectée**



[GOUVERNEMENT.FR/INFO-CORONAVIRUS](https://www.gouvernement.fr/info-coronavirus)



0 800 130 000
(appel gratuit)



FACE AU CORONAVIRUS : LES BONS GESTES À ADOPTER

Si tu es malade, reste à la maison.



1

Lave-toi les mains
avec du savon,
très régulièrement.



2

Tousse et éternue
**dans le pli
de ton coude**
et loin de tes amis.

3

Utilise
**des mouchoirs
en papier**
et jette-les
à la poubelle.



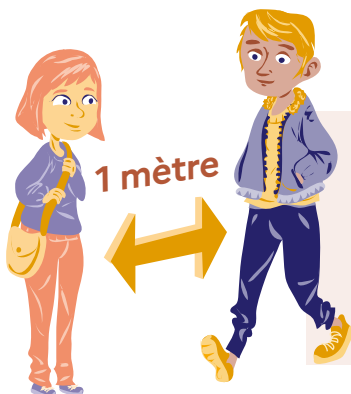
4

Salve
tes amis
de loin.



5

1 mètre



Respecte
une **distance
de 1 mètre**
(2 grands pas)
entre toi et
les autres.

6

Évite de toucher
ton visage (nez,
bouche, yeux).





COVID-19

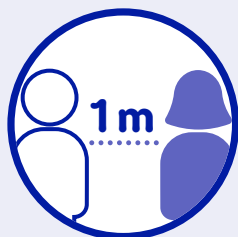
LES RÈGLES DE CIRCULATION DANS MON ÉCOLE/ÉTABLISSEMENT



Je ne crée pas
d'attroupements
dans les couloirs.



Je respecte le sens
de circulation indiqué.



Je me tiens à plus
d'un mètre des autres,
même en cas
de croisement.



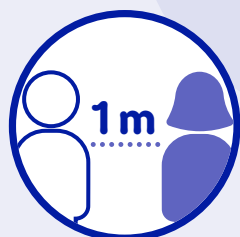
J'ouvre les portes
sans toucher
la poignée avec ma main.





COVID-19

LES RÈGLES À RESPECTER DANS LA COUR DE RÉCRÉATION



**Je reste à un mètre
de mes camarades
(deux grands pas).**



**Je ne joue pas
à des jeux collectifs.**



**Après chaque récréation,
je me lave les mains.**





COVID-19

GRANDS PRINCIPES DU NETTOYAGE



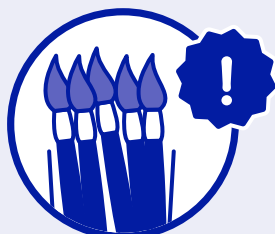
Le nettoyage et la désinfection des locaux par un produit virucide est assuré au moins une fois par jour.



Les surfaces fréquemment touchées et les sanitaires sont désinfectés au minimum une fois par jour.



Aération constante des locaux avant et après le nettoyage.



Le matériel collectif est déconseillé et désinfecté après chaque utilisation.



Les usagers veillent à maintenir les locaux propres pour soutenir le personnel.



COVID-19

PORTER UN MASQUE, POUR MIEUX NOUS PROTÉGER



Se laver les mains **avant** de mettre son masque et **après** l'avoir retiré



Mettre et enlever le masque en le prenant par les lanières



Couvrir le nez et la bouche



Une fois posé, ne plus le toucher



Après utilisation, le mettre dans un sac plastique et le jeter **ou** s'il est en tissu, le laver à 60° pendant 30 min

Le masque est un moyen de protection complémentaire qui ne remplace pas les gestes barrières



[GOUVERNEMENT.FR/INFO-CORONAVIRUS](https://www.gouvernement.fr/info-coronavirus)



0 800 130 000
(appel gratuit)



COVID-19

SI JE SUIS MALADE, JE RESTE À LA MAISON



Si j'ai de la fièvre le matin,
je reste chez moi.



Si je ne me sens pas bien
en classe, je préviens
mon professeur.



J'attends que mes parents
viennent me chercher
et je porte un masque.



Je reste chez moi jusqu'à
ce que je sois guéri.



[GOUVERNEMENT.FR/INFO-CORONAVIRUS](https://www.gouvernement.fr/info-coronavirus)



0 800 130 000
(appel gratuit)